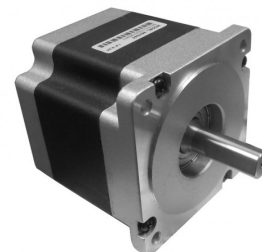


Comment calculer l'angle de rotation d'un moteur pas à pas ?

Exemple n°1 – Corrigé

Calculer la l'angle de rotation de l'arbre moteur d'un moteur pas à pas (PAP).



Données

Données d'entrée

Symbole	Désignation	Valeur	Unité
resolution	Résolution du moteur PAP	5,625	°/pas
N_pas	Nombre de pas	32	Sans unité

Résultat

Symbole	Désignation	Valeur	Unité
θ_{moteur}	Angle de rotation du moteur PAP	?	°

Solution

La résolution du moteur est de 1,8° pour 1 pas,

$$\theta_{moteur} = resolution \cdot N_{pas}$$

Application numérique

$$\theta_{moteur} = 5,625 \text{ °/ pas} \cdot 32 = 180 \text{ °}$$

Pour 32 pas, l'angle du moteur PAP fait un angle de 180 °.